

**MAIS VALOR**

**SOCIAL  
NOS NEGÓCIOS**

um  
programa da **FOCO**

ADDING  
SOCIAL VALUE  
TO BUSINESS

**BEND**

# FOCO

A Fundação Otacílio Coser (FOCO) desenvolve e realiza programas e projetos desde 1999 para contribuir com o desenvolvimento da sociedade. Com esse propósito, a FOCO lança para o mercado o **Blend - Adding Social Value to Business**, programa que gera oportunidades para que colaboradores de organizações empresariais desenvolvam capacidades profissionais, pessoais e coletivas; exerçam a corresponsabilidade para o bem comum; e promovam a geração de valor social.



## SUMÁRIO

[O BLEND: VALOR PARA OS NEGÓCIOS](#)

[O BLEND TEAM](#)

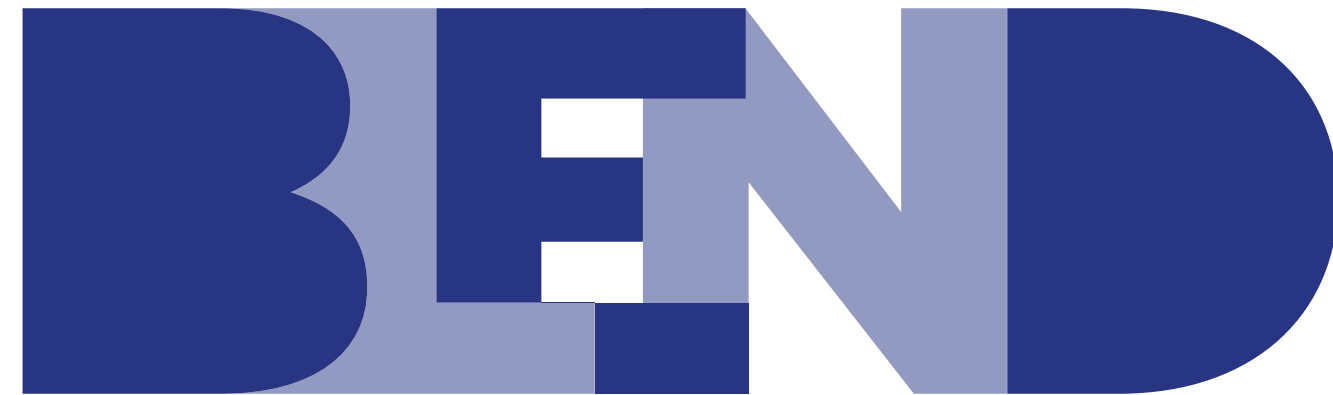
[COMO A FOCO FAZ](#)

[BOM PARA O COLABORADOR](#)

[UM DIFERENCIAL PARA AS EMPRESAS](#)

[FOCO: DESDE 1999 PROMOVENDO  
TRANSFORMAÇÕES PELA FORÇA DO  
TRABALHO COLABORATIVO](#)

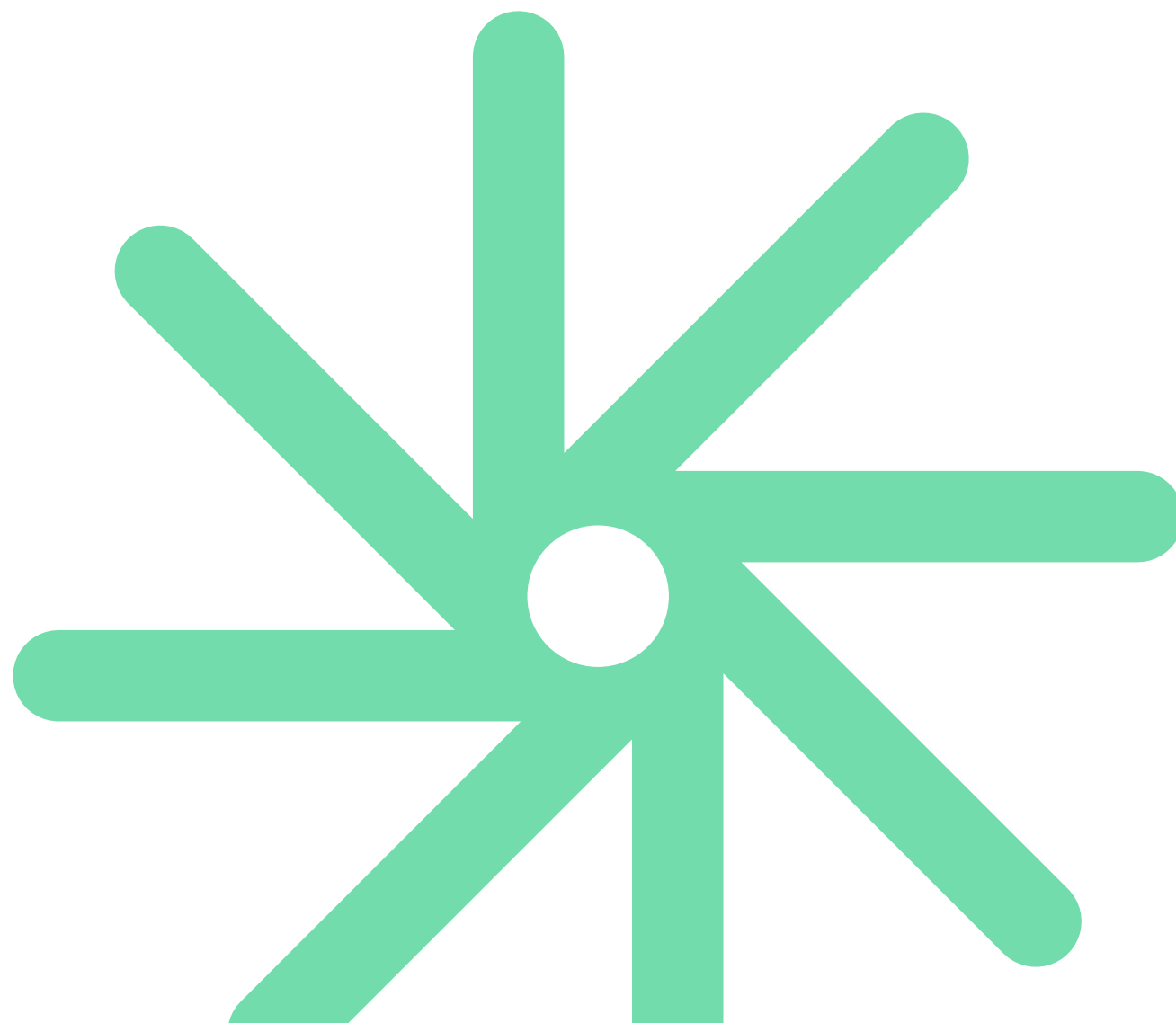
ADDING  
SOCIAL VALUE  
TO BUSINESS





# **BLEND: *ADDING SOCIAL VALUE TO BUSINESS***

**MAIS VALOR SOCIAL  
NOS NEGÓCIOS**



O Blend reconhece os direitos e desejos do público atendido e realiza ações que respeitam estas expectativas

A ação desenvolvida no Blend é planejada e executada com respeito à organização do terceiro setor e tem o objetivo de contribuir efetivamente com o trabalho que a organização realiza.

Por esse motivo, os objetivos da ação estão alinhados aos interesses e às necessidades do público-alvo beneficiário, para os quais é prestado um serviço desejado por eles e pela organização.

Experiências anteriores do Blend demonstraram que os colaboradores participantes desse processo se envolveram com as organizações beneficiárias para além desta atividade, realizando outras iniciativas de forma espontânea. E que o Blend Team potencializa a geração de impacto social positivo, mesmo com limitação de recursos e de tempo.

## CRIAÇÃO DE VALOR COMPARTILHADO

Empresas no mundo todo têm investido em projetos e ações para gerar valor compartilhado

Essa é uma tendência apontada por especialistas em negócios como parte da próxima onda de inovação das economias capitalistas.

O valor compartilhado envolve a criação de valor econômico para a empresa e, ao mesmo tempo, gera valor para a sociedade, com a entrega de soluções que atendam às suas necessidades e a apoiem no enfrentamento de seus desafios e problemas. É, portanto, uma nova forma de obter sucesso econômico, com uma iniciativa alinhada ao modelo de negócio da empresa.

## CONEXÃO DO SUCESSO DA EMPRESA AO PROGRESSO SOCIAL É IMPORTANTE

*“É preciso reconectar o sucesso da empresa ao progresso social. Valor compartilhado não é algo na periferia daquilo que a empresa faz, mas no centro. E, a nosso ver, pode desencadear a próxima grande transformação no pensamento administrativo”*

**Michael E. Porter e Mark R. Kramer,**  
*em artigo publicado*  
**na Harvard Business Review.**



# PARA EMPRESAS E LÍDERES QUE SABEM GERAR VALOR

## **O BLEND É ESTRATÉGICO**

para empresas que acreditam no bom desempenho como resultado de colaboradores mais proativos, empáticos e criativos.

## **O BLEND É PARA LÍDERES DE EMPRESAS**

que acreditam na responsabilidade social corporativa como vetor de transformação.

## **O BLEND É PARA EMPRESAS**

que reconhecem a importância da liderança colaborativa e do valor da corresponsabilidade.

## **O BLEND É PARA LIDERANÇAS**

que reconhecem a importância da cidadania corporativa e que sabem gerar valor intangível.

## **BLEND TEAM**

A FOCO desenvolveu o Blend Team, que proporciona uma experiência autoral de liderança solidária a colaboradores de organizações empresariais.

Lançado em 2018, o programa convida os participantes a elegerem em conjunto uma causa, a realizarem o planejamento e a execução de uma ação criadora de valor social. Essa ação tem o objetivo de gerar impacto positivo para um público-alvo de uma organização do terceiro setor, também escolhido pela própria equipe de colaboradores.

*“Negócio sustentável e responsável é a atividade econômica orientada para a geração de valor econômico-financeiro, ético, social e ambiental, cujos resultados são compartilhados com os públicos afetados”*

**Instituto Ethos**

## **BLEND ALL**

Também com o objetivo de promover causas, contribuir com o bem comum e com a geração de impacto positivo para a sociedade, a FOCO desenvolveu o Blend All.

Várias equipes, formadas dentro de diversas empresas participam de um desafio coletivo e lúdico que proporciona uma experiência de competição colaborativa. O Blend All será lançado em 2019.

Ativos intangíveis como confiança e transparência geram valor financeiro às empresas

O **Global RepTrak® 100 do Reputation Institute**<sup>1</sup>, publicado em 2018, avaliou 7.000 empresas no mundo todo, e demonstrou que a reputação dessas organizações cresce proporcionalmente ao alinhamento de seus produtos e serviços a aspectos de governança e cidadania. Ética, imparcialidade e a influência social são aspectos-chave nesse processo.

A pesquisa constatou ainda uma queda de três pontos percentuais na força total da marca, em uma época na qual ter propósito é mais importante do que nunca. O dado demonstra um cenário de desconfiança do consumidor, chamando atenção para a importância da percepção das empresas pelo público, ou seja, de sua reputação.

1. O Global RepTrak®100 é um estudo realizado pelo Reputation Institute, cujos dados apoiam empresas e organizações a ter clareza sobre os desejos dos consumidores relacionados à confiança. Mapeia a reputação de companhias nas 15 maiores economias do mundo, identifica os riscos de reputação e as oportunidades em relação aos consumidores. Também oferece inputs importantes para estratégias de marketing e comunicação com o objetivo de melhorar o retorno dos investimento realizados pelas empresas nessas ações.

## Global RepTrak® 100: a liderança está cada vez mais alinhada com comportamento ético e contribuição social



Surge um novo tipo de líder: um CEO que pensa além do lucro e alinha liderança com contribuições sociais e comportamento altamente ético.

O CEO com uma consciência: o estudo identificou que a liderança com voz é importante.

66 das 100 empresas do *ranking* têm uma alta pontuação em liderança, mas poucas realizam entregas nos temas governança e cidadania.

A boa liderança está ligada à contribuição social, à ética e à governança transparente.



# **BEND**

TEAM

# O BLEND TEAM PROMOVE A MELHORIA DO CLIMA ORGANIZACIONAL A PARTIR DA **MUDANÇA** **DE ATITUDE DO** **COLABORADOR**

Leva o colaborador a participar de um processo de tomada de decisão e a trabalhar em equipe de forma empática.

## EM CONJUNTO, O GRUPO:

- > É convidado a eleger uma causa/propósito que gostaria de apoiar;
- > Define o público-alvo da ação;
- > Escolhe uma organização do terceiro setor ou grupo social que será beneficiário desse projeto;
- > Estrutura um plano de ação e planeja a sua execução;
- > Mobiliza talentos e recursos.

O Blend Team proporciona ao colaborador a experiência da liderança solidária na prática, ao vivenciar diferentes competências. Mobiliza conhecimentos, habilidades e atitudes para um desempenho otimizado em diferentes situações de vida – profissionais, pessoais ou sociais. Considera o colaborador um agente ativo, um *driver* de transformação da sua realidade.

É realizado com turmas de 8 a 14 colaboradores, escolhidos pela empresa, para que reforcem e desenvolvam as suas habilidades – capacidades pessoais, profissionais e coletivas, a partir do exercício da corresponsabilidade para o bem comum. Os grupos podem ser mais ou menos heterogêneos, formados por pessoas de níveis hierárquicos diferentes, de áreas diferentes ou de uma mesma área.

## O que o Programa Blend Team oferece:

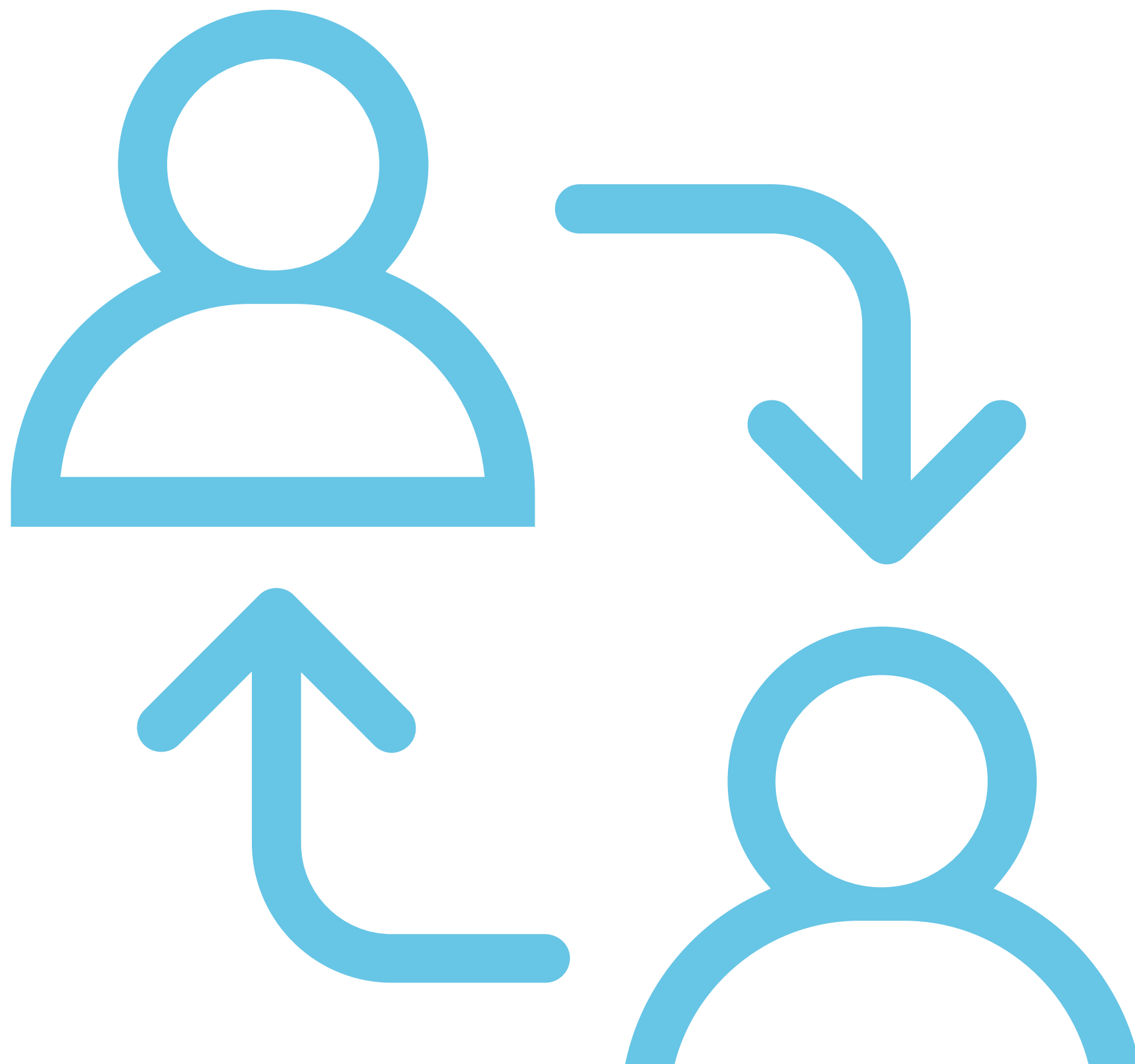
- Processo de integração genuína – corresponsabilidade
- Visão de diferentes processos decisórios
- Desenvolvimento de competências interpessoais - empatia
- Reconhecimento do propósito pessoal
- Exercício da liderança solidária
- Promoção da melhoria do clima organizacional
- Direcionamento para ambiente mais ético na empresa e na sociedade

## COMO A FOCO FAZ?

A FOCO quer desenvolver lideranças solidárias, pessoas responsáveis e proativas. É esse resultado que o **Blend Team** proporciona às empresas e ao colaborador

Um facilitador certificado pela FOCO conduz as atividades do Blend Team. São seis encontros – de duas a três horas cada um –, e um trabalho desenvolvido em até 4 meses, a partir de um processo de *team building*.

A experiência Blend Team é inspirada em uma metodologia de desenvolvimento de propostas educativas people oriented, de uma instituição dinamarquesa, realizada a partir de uma formação vivencial e autoral. A metodologia foi testada e os resultados observados ao longo dos anos são transformadores.



**COMO O**  
**BLEND TEAM**  
**OPERA:**





# COMO O **BLEND TEAM** OPERA: 6 ENCONTROS IN COMPANY

**1** **Formação da “Equipe Blend” e construção da corresponsabilidade pelo desenvolvimento de cada um e de todos.**

CONTEÚDO ESPECÍFICO:  
Liderança solidária, causas sociais.

**2** **Consciência do potencial transformador de cada um e propósito de vida.**

CONTEÚDO ESPECÍFICO:  
Ação social transformadora, ikigai.

**3** **Escolha da causa social pela equipe de participantes. Tomada de decisão colaborativa.**

CONTEÚDO ESPECÍFICO:  
Processos decisórios.

**4** **Escolha da ação social alinhada aos beneficiários e à instituição atendida, e inspirada nos Objetivos de Desenvolvimento Sustentável (ODS).**

CONTEÚDO ESPECÍFICO:  
Escuta ativa: ação social transformadora versus assistencialista, com o olhar para os ODS.

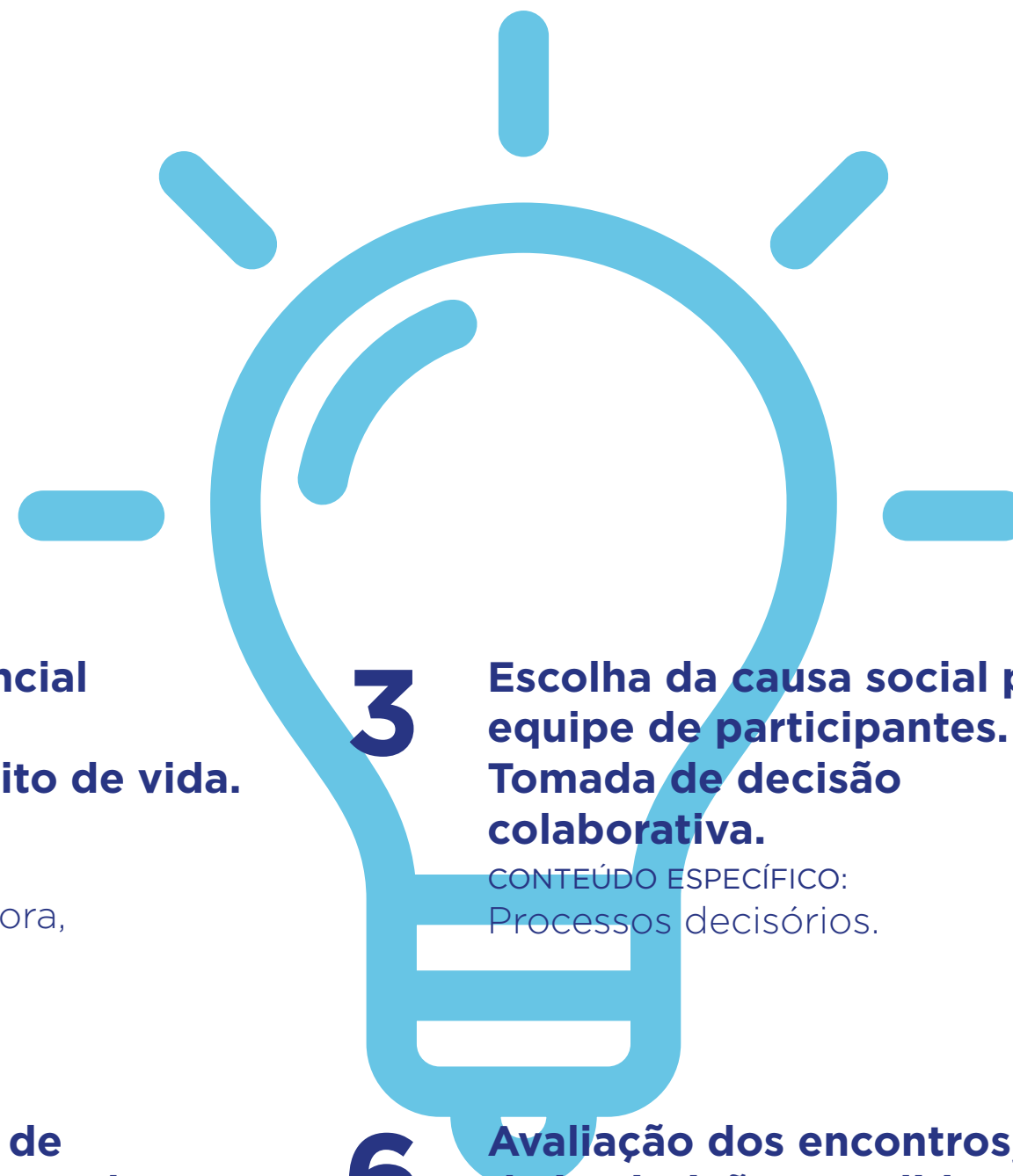
**5** **Construção do Plano de Ação integrado ao Plano de mobilização de recursos e de talentos.**

CONTEÚDO ESPECÍFICO:  
planejamento e mobilização de recursos materiais e humanos.

**BLENDING ACTION**  
realização da ação social conjunta

**6** **Avaliação dos encontros, da instituição atendida e dos participantes. Reconhecimentos e certificações.**

CONTEÚDO ESPECÍFICO:  
Competências experimentadas, processo de avaliação e aprendizagem.



## **BOM PARA O PARTICIPANTE**

O **Blend Team** oportuniza a realização de uma ação social colaborativa em equipe, com a compreensão das necessidades do outro e das potencialidades do grupo.

Fortalece e desenvolve qualidades como a proatividade, a empatia e a corresponsabilidade. É uma experiência que ajuda o colaborador a encontrar propósitos e a reforçar atributos benéficos para a sua vida profissional e pessoal.



### **A PESSOA ENQUANTO A UNIDADE MÍNIMA DE TRANSFORMAÇÃO**

*“Eu acredito que todos somos capazes de criar novos futuros desejáveis. Somos a ‘unidade mínima de transformação’ em nossas vidas, nas empresas, nas organizações e no mundo.”*

**Larry Keeley** – professor do Master on Business and Knowledge Management (MBKM) e do Web Intelligence & Digital Ambience (WIDA) – em entrevista ao Chicago-based BizCastHQ

# BOM PARA O COLABORADOR



## PESSOAS PROATIVAS

- › Acreditam que as pessoas têm o poder de mudar as coisas;
- › Admitem errar para aprender e acreditam que o erro é parte do processo;
- › Têm facilidade para se mover diante de um obstáculo;
- › Estão presentes frente à realidade;
- › Têm facilidade de propor caminhos.

## PESSOAS EMPÁTICAS

- › Acreditam que todas as pessoas são capazes de se desenvolver (e todas as pessoas são falíveis);
- › Reconhecem em si e nos outros todas as possibilidades humanas;
- › Acolhem seus preconceitos, seus medos como passíveis de serem revistos;
- › Aceitam que têm questões como qualquer outra pessoa;
- › Conseguem se colocar no lugar do outro;
- › Respeitam as diferenças, pois acreditam que as diferenças e a pluralidade enriquecem a experiência humana.

## PESSOAS CORRESPONSÁVEIS

- › Reconhecem a responsabilidade como a capacidade de responder a uma dada situação;
- › Atribuem valor ao emprego conjunto de competências coletivas;
- › Entendem que há situações complexas nas quais é preciso mobilizar as capacidades de um conjunto de pessoas envolvidas.

## PESSOAS CRIATIVAS

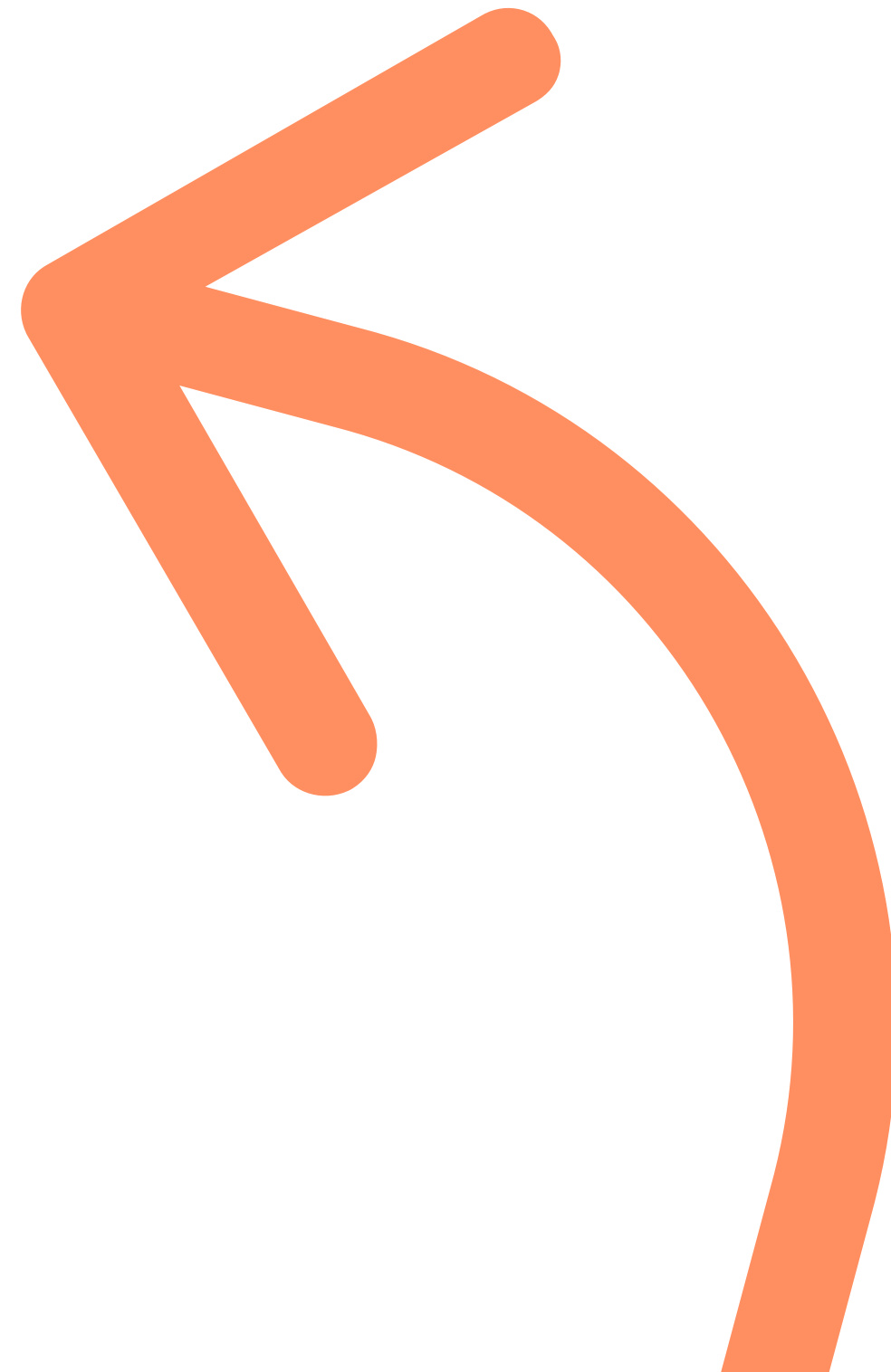
- › Partem do princípio que as situações podem mudar para melhor;
- › Acreditam que entre uma coisa ou outra existem infinitas possibilidades;
- › Permitem se perguntar “e se?”;
- › Permitem ter ideias inicialmente sem filtros;
- › Possuem flexibilidade no pensar.

## PESSOAS POSITIVAS

- › Acreditam que as coisas não são boas ou más, positivas ou negativas *per se*;
- › Acreditam que as situações podem mudar para melhor;
- › Acreditam que dificuldades são desafios, possibilidades de desenvolvimento e que problemas são oportunidades;
- › Buscam olhar o aspecto construtivo das situações;
- › Em vez de se lamentar porque algo ocorreu, buscam compreender os motivos e se mobilizam para seguir em frente.

## PESSOAS GENEROSAS

- › Acreditam que aquilo que têm pode ser usado para o bem de si e de outros;
- › Criam condições para que as coisas aconteçam;
- › Compartilham suas experiências, saberes, ideias, tempo e bens para propósitos maiores;
- › Têm como princípio acreditar no potencial do outro;
- › Propiciam e criam oportunidades para outros.





## UM DIFERENCIAL PARA AS **EMPRESAS**

O **Blend Team** trabalha atributos individuais e coletivos a partir do envolvimento do grupo por uma causa social, e considera o colaborador alguém capaz de transformar a sua realidade.



A definição da causa promovida na jornada Blend Team envolve o processo de reflexão sobre propósito, pesquisas, trocas de argumentos e negociação.

O fluxo de trabalho considera a elaboração do planejamento do projeto, do cronograma das atividades, a viabilização dos recursos necessários e a execução da ação com foco nas metas e resultados pretendidos para o público-alvo de uma organização do terceiro setor, escolhida pelos colaboradores.

O grupo se articula para superar obstáculos, desenvolve soluções e torna concretas as ações planejadas. Nessa trajetória, os colaboradores desenvolvem habilidades interpessoais que se refletem no dia a dia e no relacionamento com suas equipes. Mobiliza conhecimentos e técnicas como:

# UM DIFERENCIAL PARA AS **EMPRESAS**

## CAPACIDADE DE NEGOCIAÇÃO

- › Capacidade de somar com as ideias do outro, sem se sentir ameaçado por ideias diferentes das suas.
- › Maior flexibilidade com relação às próprias ideias.

## COMUNICAÇÃO

- › Habilidade de comunicação, de expor suas ideias claramente.
- › Escuta ativa, de acolhimento.

## PLANEJAMENTO ESTRATÉGICO

- › Capacidade de planejar e realizar com limitação de recursos e de tempo.

## TOMADA DE DECISÃO

- › Habilidades para vivenciar diferentes formas/processos de tomada de decisão.

## TRABALHO EM GRUPO

### (COOPERAÇÃO)

- › Habilidade de desenvolver um trabalho colaborativo.
- › Capacidade de contribuir com outros e receber a contribuição de outros.

## AUTOCONHECIMENTO

### (DESENVOLVIMENTO DA CONSCIÊNCIA DE SI MESMO)

- › Percepção de sua própria forma de interagir e de reagir em grupo.
- › Reflexão sobre o que tem significado em sua vida.
- › Assumir responsabilidade por seu próprio processo de aprendizagem.

## RELACIONAMENTO E OPORTUNIDADE

- › Habilidade de construção de vínculos para além das relações de trabalho.
- › Maior sensação de pertencimento a um grupo, construindo afinidade por valor.
- › Agir de modo mais receptivo e apreciativo.
- › Capacidade de aceitar e valorizar as diferenças.
- › Capacidade de se abrir a novas experiências e de abrir mão do que lhe é seguro.
- › Compreensão do que são causas sociais e maior clareza sobre os diferentes tipos de engajamento.

O **Blend Team** apoia empresas na construção de um ambiente de trabalho que gere bem-estar e qualidade de vida, que promova a melhoria do clima organizacional e engaje os participantes com o propósito da empresa.



**Promove a criatividade, a inovação e a geração de valor dos colaboradores ao negócio e a si mesmos.**

**Contribui com a gestão de pessoas em questões como:**

- › Engajar os colaboradores em temas relacionados à sustentabilidade com o olhar para geração de valor econômico, ambiental e social;
- › Desenvolver simultaneamente capacidades profissionais, pessoais e coletivas;
- › Proporcionar o encontro dos colaboradores com agendas globais como os Objetivos de Desenvolvimento Sustentável (ODS), o Pacto Global e a construção de ativos intangíveis para a empresa;
- › Desenvolver habilidades e competências para potencializar a formação de líderes.

### **O BLEND TEAM E A RESPONSABILIDADE CORPORATIVA**

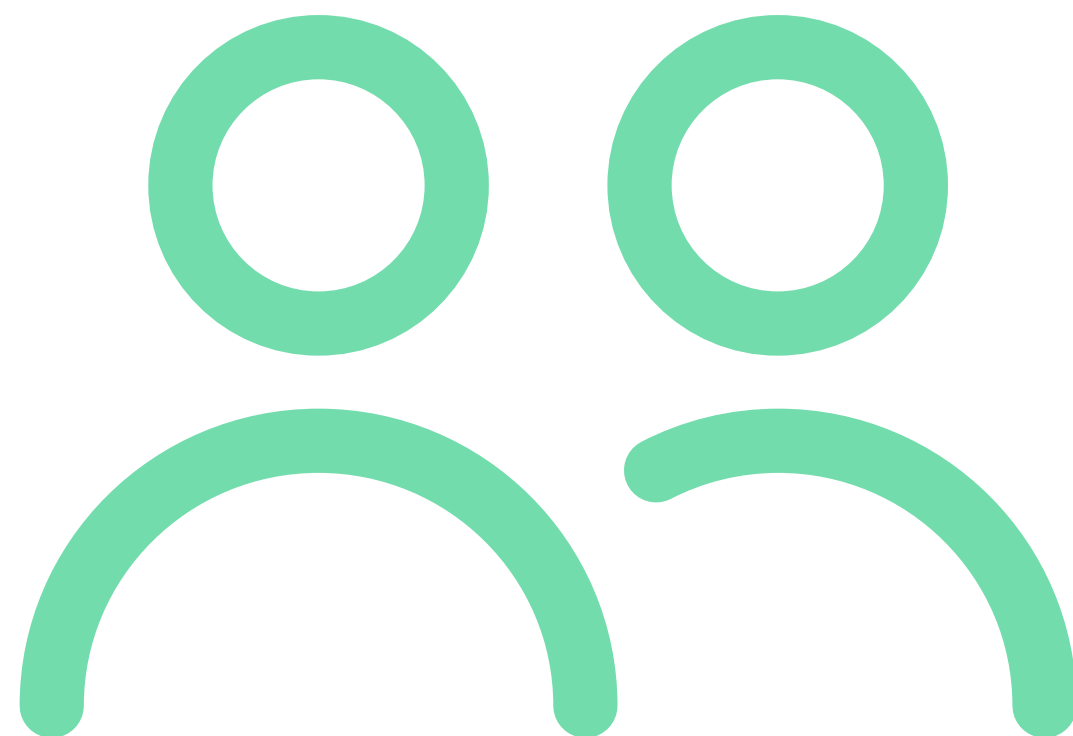
O Blend Team leva para o cotidiano da empresa a dimensão da Responsabilidade Social Corporativa com o olhar para a geração de valor social no dia a dia das atividades.

De forma prática, contribui para que a empresa se aproprie genuinamente do que é responsabilidade social e inclua essa diretriz como parte da sua estratégia de geração de valor.

A atuação responsável junto a organizações sociais valoriza a reputação da empresa.

# O BLEND TEAM PROMOVE AGENDAS GLOBAIS DE DESENVOLVIMENTO

Contribui para que os colaboradores enxerguem nas ações sociais oportunidades de promoção de direitos individuais ameaçados. Ao identificarem ações que contribuam para o bem comum, esses colaboradores fortalecem a cultura de criação de valor social.



## O Blend Team está alinhado às diretrizes do Pacto Global das Nações Unidas

O Pacto Global é considerado a maior iniciativa voluntária de cidadania corporativa do mundo, com mais de 12 mil signatários, entre empresas e organizações.

Suas diretrizes desafiam as empresas a fazer negócios de forma diferente, com metas que estejam conectadas ao propósito do Pacto Global e relacionadas à agenda 2030 – que promove os princípios de Direitos Humanos, Trabalho, Meio Ambiente e Combate à Corrupção.

## As ações realizadas no Blend Team estão alinhadas à agenda dos Objetivos de Desenvolvimento Sustentável (ODS)

As ações desenvolvidas no Blend Team têm metas alinhadas à agenda dos Objetivos do Desenvolvimento Sustentável. Os ODS foram definidos por governos, empresas e organizações do terceiro setor do mundo todo para integrar suas metas de negócio às prioridades das agendas de desenvolvimento globais.

São fatores importantes para a implementação dos 17 ODS: parcerias; coalização entre setores para acelerar transformações; engajamento da alta liderança; estratégias de longo prazo e desenvolvimento de tecnologias que poderão viabilizar modelos de negócios mais sustentáveis.



# FOCO: DESDE 1999 PROMOVENDO TRANSFORMAÇÕES PELA FORÇA DO TRABALHO COLABORATIVO

A Foco fortalece os elos entre comunidades, escolas e empresas por meio de programas de desenvolvimento de Comunidades Sustentáveis, educação (Rede Escolaí) e ações de voluntariado.

Com a missão de desenvolver capital social e capacidade empreendedora, o programa **Comunidades Sustentáveis** contribui para o desenvolvimento de soluções para demandas sociais, ambientais, e econômicas nas comunidades de atuação da FOCO, um exemplo de boa prática realizada no Brasil.

Com o **Rede Escolaí**, a FOCO incentiva a articulação das comunidades educativas participantes para a criação de soluções aos seus desafios, de forma colaborativa, envolvendo um conjunto de atividades realizadas no ambiente escolar e na comunidade onde estão localizadas.

O valor de uma turma do Blend permite a permanência de uma escola, durante 1 ano, no **Rede Escolaí**. Os resultados econômicos do Blend são direcionados a outras iniciativas de investimento social da FOCO.

## RESULTADOS DA REDE ESCOLAÍ

EM 2017:

**47**

ESCOLAS

**38.025**

ALUNOS

**2.183**

PROFESSORES

EM 2018:

**45**

ESCOLAS

**38.395**

ALUNOS

**2.248**

PROFESSORES



**ENTRE EM CONTATO**

**Lucy Mastrocola**

Coordenadora de Programa

[lucy@blendprogram.com.br](mailto:lucy@blendprogram.com.br)

11 9733804825

**FOCO**

ADDING  
SOCIAL VALUE  
TO BUSINESS

**BEND**